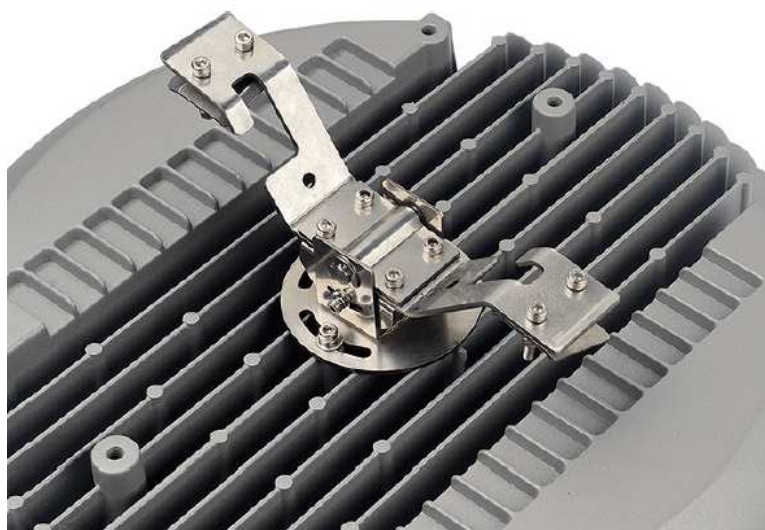


LED & CO Datenblatt

Seilleuchte



Led-Seilleuchte "S"

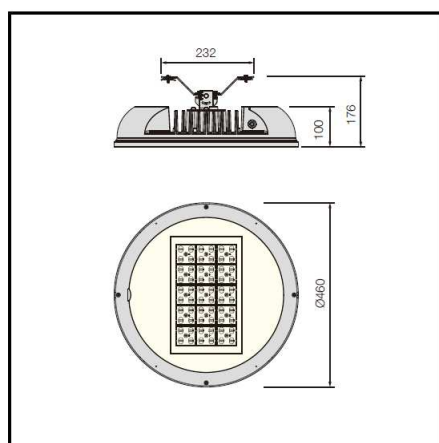
LED-Seilleuchte „S“

Gehäuse aus hochwertigem, recycelbarem Aluminium. Optisch wird die Leuchte in hellgrau pulverbeschichtet, Bestückt mit einem austauschbaren LED Modul mit patentierten Nano-Optiken für verschiedene Lichtsituationen.

Standardgemäß mit neutralweißer Lichtfarbe (4000 K +/- 250 K), andere Lichtfarben auf Wunsch (2700 K-6000 K) und einer Farbwiedergabe von Ra>75.

Optional mit CLO "Constant Light Output", programmierbarer Nachtabsenkung je nach Ist-Situation vor Ort.

Abmaße:



	Seilleuchte
Durchmesser	460 mm
Höhe	176 mm
Gewicht	10,1 kg

Details:

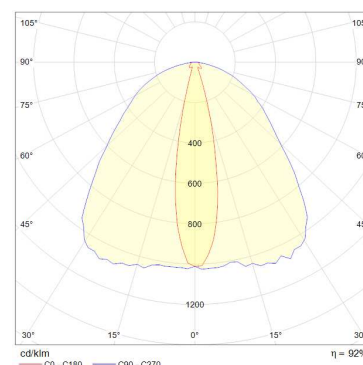
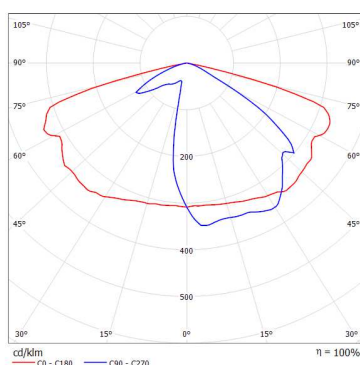
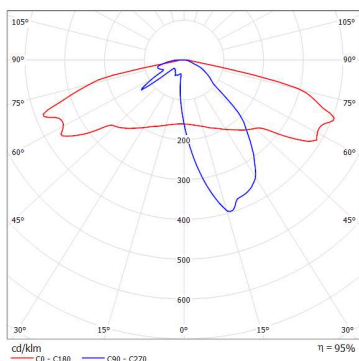
- ✓ Schutzklasse: II oder I
- ✓ Schutzart: IP66, IK 09
- ✓ Betriebsspannung: 160-270 Volt
- ✓ Kabeldurchführung IP 68
- ✓ $\cos \varphi: \geq 0.96$ bei Volllast
 ≥ 0.93 bei Absenkung
- ✓ Lebensdauer des LED-Moduls ≥ 60.000 Stunden
- ✓ Einschaltstromspitzen 70A für 120 μ s
- ✓ Montage: Seilmontage
- ✓ Ripplestrom 30%
- ✓ Anstellwinkel -----
- ✓ Autom. Temperaturüberwachung
- ✓ Lichtanteil unterer Halbraum: 100,0%
- ✓ CE

	S 16	S 24	S 32	S 40	S 48	S 64
Anschlussleistung:	max. 19W	max. 29W	max. 39W	max. 48W	max. 58W	max. 77W
Lichtstrom Leuchte:	2.160 lm	3240 lm	4320 lm	5400 lm	6480 lm	8640 lm
Anzahl LEDs:	8	12	16	20	24	32

Optional:

- Schaltsteuerung/Dimmung: 1-10V
- Überspannungsschutz: 20kV/ 6kV Standard
- Nachtabsenkung
- Warm weiß (3000 K – 4000 K)
 Kalt weiß (5000 K – 6000 K)
- CLO (Constant Light Output)

Lichtverteilungen:



LED & Co
helle Köpfe GmbH
A-8264 Hainersdorf 80
www.ledundco.at



LED & Co
helle Köpfe GmbH

